

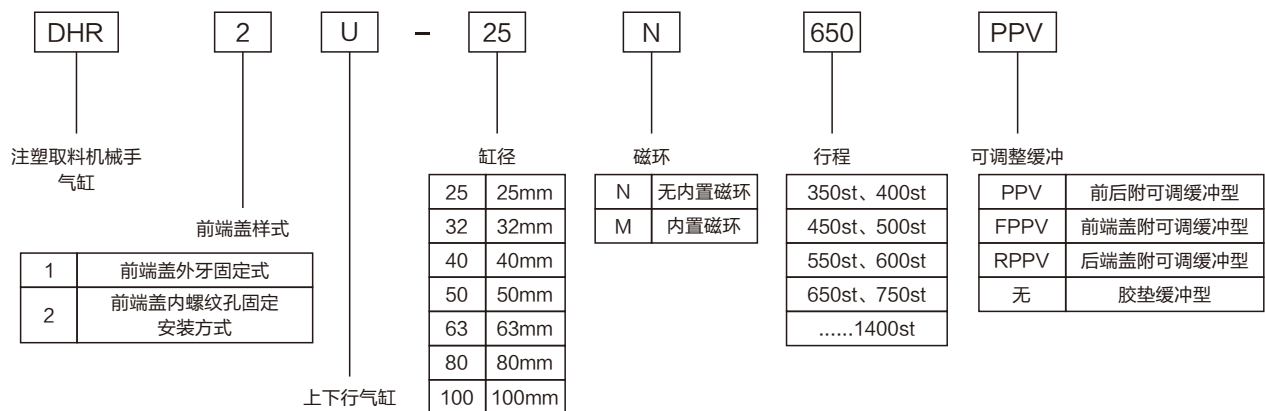
上下气缸



耐压力	1.0MPa(10kgf/cm ²)
使用温度范围	-10℃ ~ +60℃
使用压力范围	0.2 ~ 0.7MPa(10kgf/cm ²)
使用工作介质	压缩空气

- 具有高速作动设计(1米/秒);
- 在高速及快速摆动下缸管不会断裂;
- 具有导向套及括尘加强设计,能抵抗侧向及恶劣环境;
- 前后两端装设有防撞垫片,避免活塞体与前后盖直接碰撞。
- 缸径: Φ25、Φ32、Φ40、Φ50、Φ63、Φ80、Φ100
- 行程: 350st、400st、450st、500st、550st、600st、650st、700st……1400……

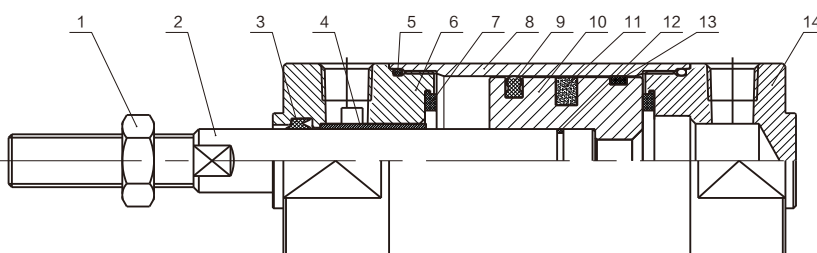
型号表示方法



产品特性

- 该气缸外形美观大方,结构合理紧凑,多种安装方式;
- 前后端盖固定装有进口TPU防撞垫,可有效减少气缸的换向冲击;
- 缸体采用高精度内壁经硬质氧化处理的铝圆缸筒,精度高,润滑性好;
- 活塞杆和活塞采用旋铆结构,连接性强;
- 前后端盖和缸筒采用螺纹连接方式,整体连接性强;
- 该气缸全部采用特殊的进口密封件,加长的导向结构使该气缸动作时综合性能好,寿命长;
- 多种规格的气缸及气缸安装附件可供客户选择使用。

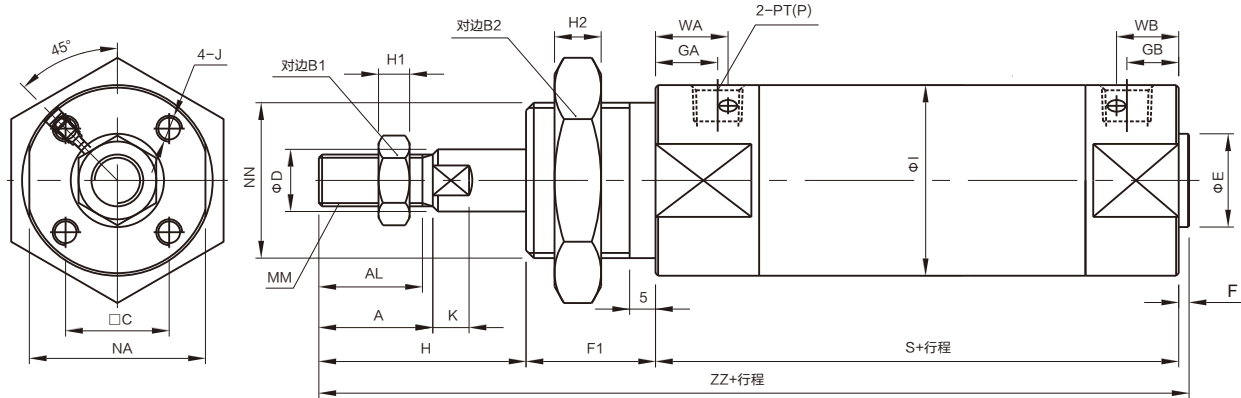
内部结构及组成零部件



序号	名称	材料
1	六角螺母	碳钢
2	活塞杆	45#镀硬铬研磨杆
3	防尘圈	日本阪上密封圈
4	润滑轴承	黄铜+耐磨材料
5	O形圈	NBR
6	前盖	铝合金
7	缓冲垫片	聚氨酯
8	缸筒	铝合金
9	活塞圈	日本三菱密封圈
10	活塞	铝合金
11	软磁环	钕铁硼
12	O形圈	NBR
13	耐磨环	PTFE
14	后盖	铝合金

上下气缸

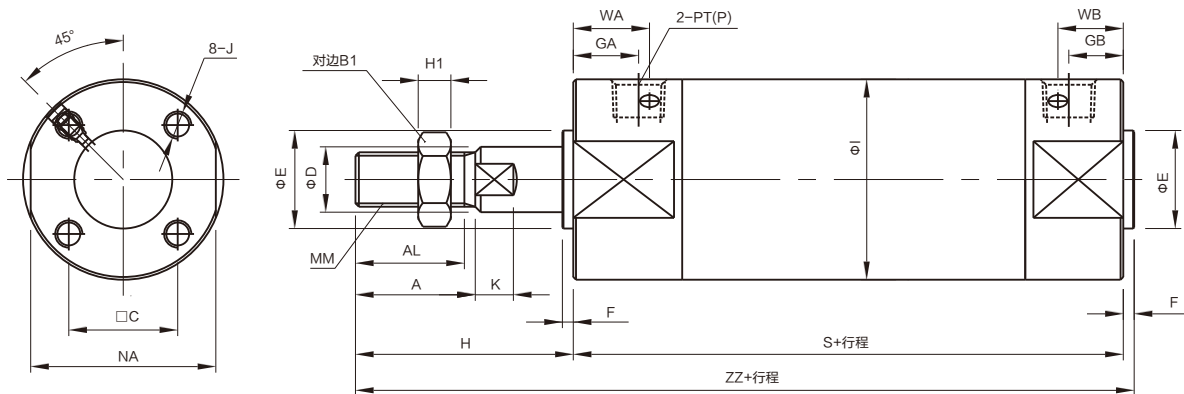
DHR1U尺寸图



缸径	A	AL	B1	B2	C	D	E	F	F1	GA	GB	H	H1	H2
25	35	32	17	32	16.5	10	14	2	25	12	10	50	6	9
32	35	32	17	41	20	12	18	2	25	12	10	52	6	9
40	50	47	19	47	26	16	25	2	25	13	10	70	8	9

缸径	I	J	K	MM	NA	NN	P	WA	WB	S	ZZ
25	30	M5×0.8深8	6	M10×1.25	28	M24×2	PT1/8	15	13	85	162
32	37	M5×0.8深8	6	M10×1.25	34	M30×2	PT1/8	15	13	85	164
40	45	M6×1深12	7	M14×1.5	42	M36×2	PT1/8	17	15	97	194

DHR2U尺寸图



缸径	A	AL	B1	C	D	E	F	GA	GB	H	H1	I	J	K	MM	NA	P	WA	WB	S	ZZ
25	35	32	17	16.5	10	14	2	12	10	50	6	30	M5×0.8深8	6	M10×1.25	28	PT1/8	15	13	85	137
32	35	32	17	20	12	18	2	12	10	52	6	37	M5×0.8深8	6	M10×1.25	34	PT1/8	15	13	85	139
40	50	47	19	26	16	25	2	13	10	70	8	45	M6×1深12	7	M14×1.5	42	PT1/8	17	15	97	169
50	50	47	27	32	20	30	2	14	12	73	11	55	M8×1.25深16	7	M18×1.5	53	PT1/4	18	16	103	178
63	55	52	27	38	20	32	2	14	12	80	11	69	M10×1.5深16	7	M18×1.5	66	PT1/4	18	16	119	201
80	80	77	32	50	25	40	3	15	15	102	13	86	M10×1.5深22	10	M22×1.5	82	PT3/8	20	20	144	249
100	80	77	41	60	30	50	3	20	20	102	16	110	M12×1.75深22	10	M26×1.5	106	PT1/2	20	20	122	247